

# Smiley

リ ッ セ

## lisse 2連引込ポケット(手動式/自閉式)

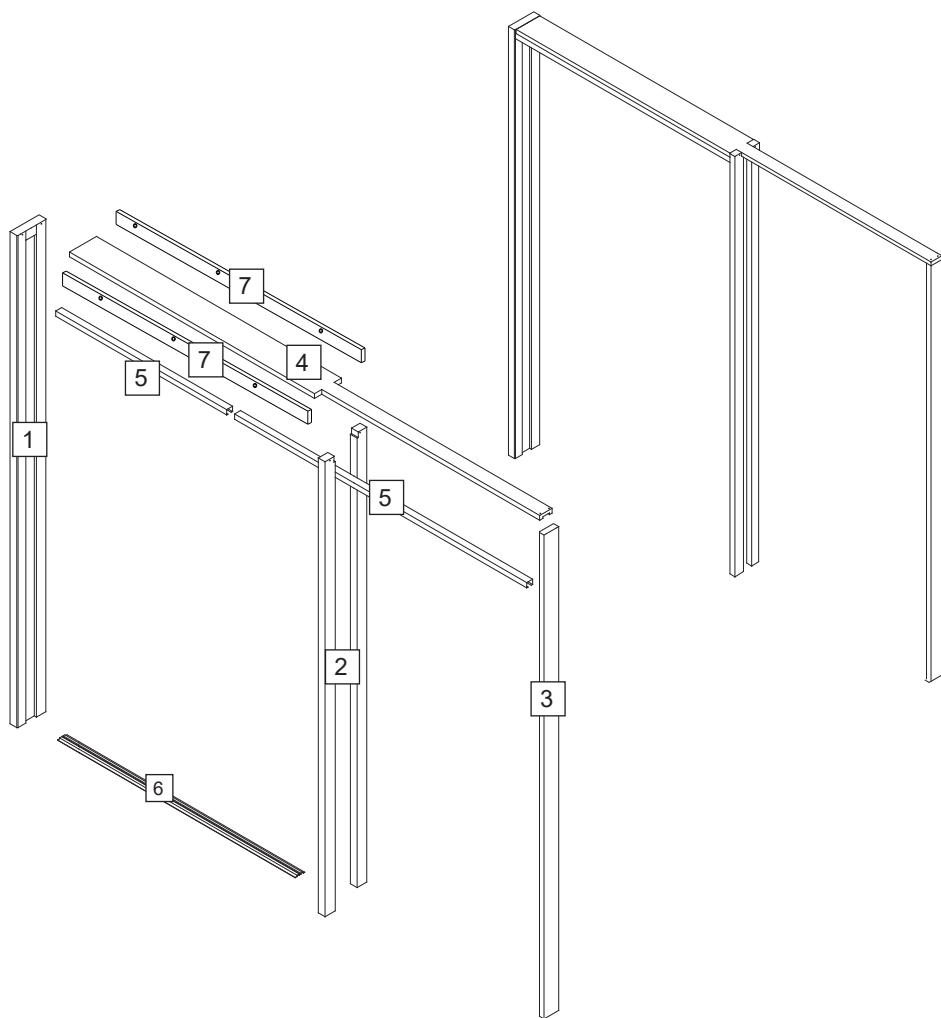
### 《枠施工用》

このたびは、ABE KOGYO製品をご利用いただき、誠にありがとうございます。

### ⚠ 施工にあたってのご注意

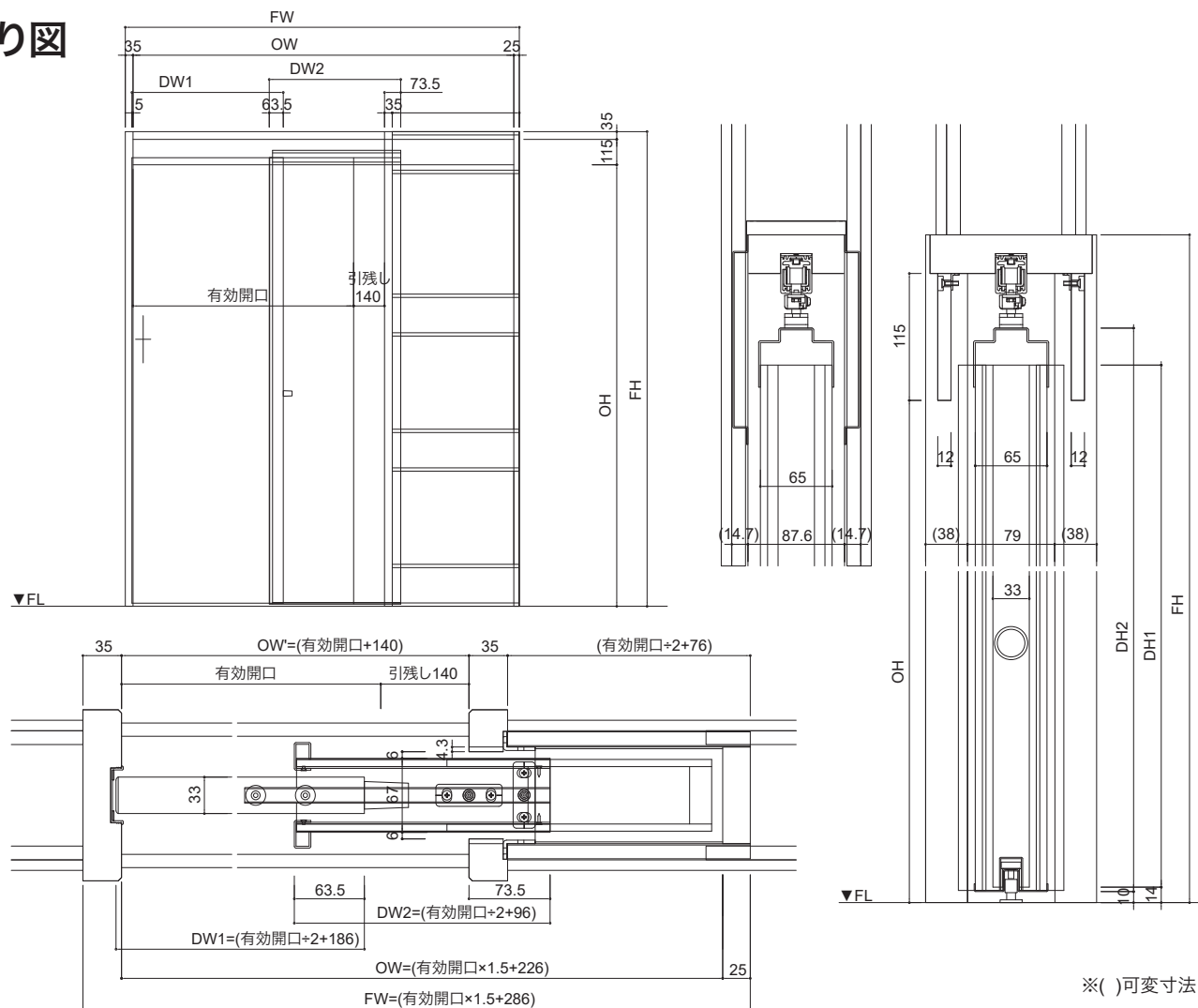
- この施工説明書をよくお読みになり、正しく取付けてください。誤った取付けをしますと、人身事故や家財の損害が発生する恐れがあります。
- 商品に破損や異常がないか、付属品の不足はないかをご確認ください。万一商品に破損や異常があった場合、また付属品の不備があった場合は、販売店または阿部興業株式会社までご連絡ください。
- 照明灯などの熱により、表面化粧が冒される場合があるので、熱源は1m以上離して作業してください。

枠 梱 包		
番号	縦枠	数量
1		1
2		2
3		1
4		1
5		長: 1 短: 1
6		1
7		2



部 品 梱 包			
番号	Ⓐ	Ⓑ	Ⓒ
	枠組・躯体取付ビス	上レール取付ビス	直付レール取付ビス
	皿木ねじ 4.2×62	皿ドリルねじ 4×50	皿タッピンねじ 15mm
数量	29	5	8

### 納まり図



### 取付け手順

1. 枠の組立て・取付け 三方枠の組立て⇒躯体へ取付け
2. レールの取付け 上枠へレールを取り付ける。 ※挿入向きに注意
3. 幕板の取付け ※扉の吊込みまで紛失しないこと。

### 施工終了後の確認

施工が完了しましたら、下記の点について確認してください。

- ◆全ての部品が取り付けられているか、また間違った取付けがされていないか確認してください。
- ◆取付けネジが所定の位置に取り付けられているか確認してください。
- ◆ネジのゆるみや枠のガタつきがないか確認してください。
- ◆扉の開閉がスムーズに行えるか、施工上の不具合がないか再度確認してください。

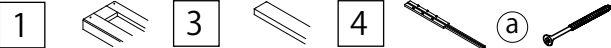
#### <お手入れ方法>

- お手入れは、うすめた中性洗剤で汚れを落とし、乾いた柔らかい布で軽く拭いてください。
- シンナーなどの溶剤や強い洗剤を使用しないでください。
- ペンキ・グリース・油・バテなどが付着した場合は、速やかに拭き取ってください。

#### <使用上のご注意>

- 扉の近くでストーブなどのご使用はお避けください。(扉が反ったり、表面がゆがんだりする原因になります。)
- 扉や枠の清掃には、シンナーなどの薬品を使わないでください。

## 1. 枠の組立て・取付け



補強板の取付け方法は、別紙ハイブリッド施工説明書をご覧ください。

**注意** 垂直・水平を必ず確認し、ねじれ・傾き・変形などないように施工してください。

三方枠の組立て

※戸尻枠は横勝ちにする

躯体へ取付け

**注意** 本品は上吊式なので、扉の荷重で上枠が垂れ下がらないよう、しっかり固定してください。

## 2. 上レールの取付け



①上レールには戸先側と戸尻側があります。それぞれ取り付ける方向にご注意ください。

**注意** 22mm間隔の2連穴がある方を戸先側にしてください。

戸先側

レール（短）

レール（長）

仮止め

固定

戸車の取付け後に本固定します。

方立枠の取付け

**注意** 扉の荷重でレールがはずれないよう、しっかり固定してください。

## 3. 直付レールの取付け

①直付けレールを床に取り付けてください。  
付属のビスをご使用ください。  
◆直付けレール

直付けレール取付け位置は、右図をご参照ください。

縦枠

直付けレール

方立枠

戸当枠

※必ず下穴を空けてからビス止めをしてください。

※レールからビスの頭が飛び出ないことを確認してください。

**注意** 付属のビスは木用です。コンクリートに固定する場合は、別途現場でご用意ください。

## 4. 幕板の取付け



**注意** 幕板は、扉を吊り込んだ後に取り付けてください。  
扉の施工方法については扉施工用の説明書をご覧ください。

ビスキャップ

皿小ネジ M4×16

幕板の取付け

★紛失注意  
扉の吊り込みまで保管または仮取り付けをしてください。